

## WHITEBOARD

### Quadro de comunicações no Microsoft Teams

A integração do whiteboard nas reuniões do Microsoft Teams é a plataforma do whiteboard para a Web, o que permite que os participantes de reuniões de equipes colaborem juntos em uma tela digital compartilhada. Você pode compartilhar um quadro de comunicações para disponibilizá-lo para todos os participantes em uma reunião do Teams.

1. Depois de ingressar em uma reunião do Teams, clique no ícone **Compartilhar** na bandeja de compartilhamento dessa reunião.
2. Na seção **Whiteboard**, selecione **Microsoft Whiteboard**.

**Observação:** Os aplicativos Teams para iOS e Android não podem iniciar o compartilhamento de um quadro de comunicações, mas podem colaborar quando um quadro de comunicações é compartilhado.

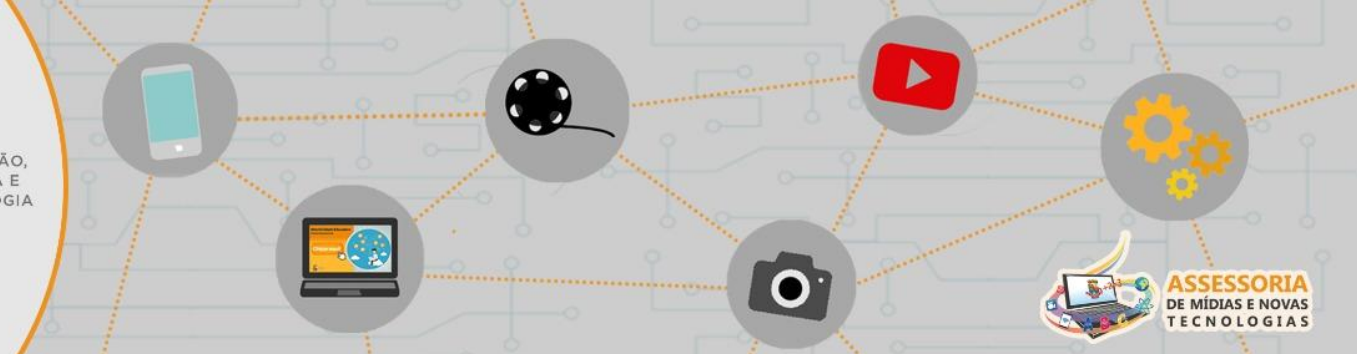
### Utilizando o quadro de comunicações

Assim que a tela do quadro de comunicações tiver sido iniciada, os participantes da reunião da equipe poderão escrever à tinta e digitar de forma colaborativa. Para adicionar tinta, clique no ícone de **caneta**, selecione uma cor e, em seguida, comece a desenhar, esboçar ou escrever no quadro. Para adicionar texto, clique na **anotação** ou nos ícones de **texto** e, em seguida, comece a digitar. Esses objetos podem ser movidos pela tela.

- Para desenhar ou apagar a tinta, clique no ícone **Caneta** na barra de ferramentas, selecione uma caneta ou uma borracha e use o mouse para desenhar na tela ou apagar os traços de tinta.
- É possível alternar entre canetas de cores diferentes, marcadores e borrachas selecionando a ferramenta apropriada na parte inferior do aplicativo.
- Se estiver usando um dispositivo com uma caneta ativa, você poderá usar a caneta e o toque para coisas diferentes. Desenhar na tela com a caneta fará com que a tinta apareça, enquanto arrastar com os dedos aplicará panorâmica à tela.

Também é possível instalar o aplicativo Microsoft Whiteboard a partir da Microsoft Store e obter disponibilidade para outros recursos.

### Régua virtual no Whiteboard



A régua virtual no Whiteboard ajuda a desenhar linhas retas e precisas ou alinhar um conjunto de objetos no quadro de comunicações. Para usar a régua, faça o seguinte:

1. Toque no ícone **Régua** para exibir a régua na tela.
2. Posicione a régua no ângulo desejado:
  - Use *um dedo* ou o mouse para mover a régua para cima/baixo ou para a esquerda/direita. Se preferir, você também pode usar o mouse para selecionar a régua e as teclas de direção para movê-la.
  - Use *dois dedos* para girar a régua para o ângulo desejado. Se você não tiver uma tela sensível ao toque, use o mouse para selecionar a régua e segure a tecla Alt enquanto pressiona qualquer uma das teclas de direção no teclado para alterar o ângulo. Também é possível alterar o ângulo passando o mouse sobre a régua com o ponteiro do mouse e, em seguida, usando a roda de rolagem.
3. Para desenhar uma linha reta, toque para selecionar uma caneta ou um marca-texto e comece a desenhar ao longo da borda da régua.

## Tinta em Forma

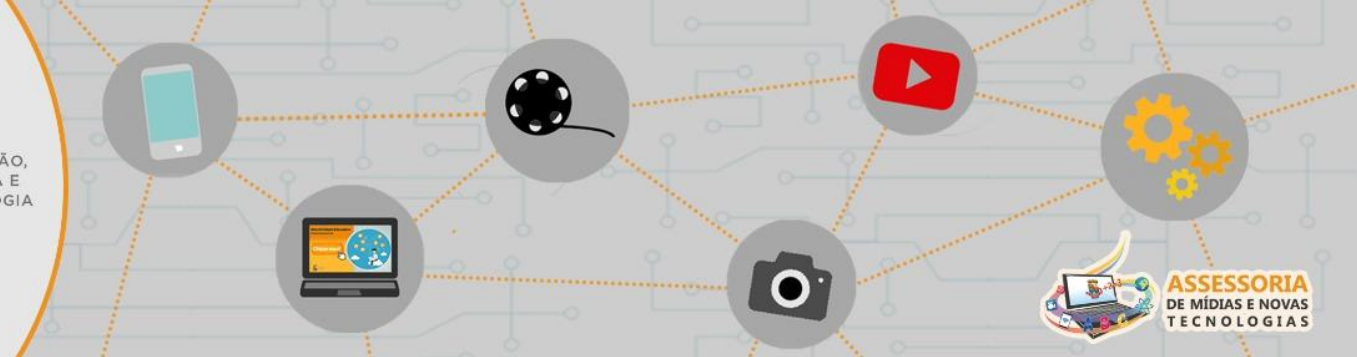
- Se desejar que as formas desenhadas à mão sejam alteradas para formas precisas, você poderá usar o recurso opcional **Tinta em Forma** habilitando-o nas **Configurações**. Quando Tinta em Forma estiver ativo, o desenho de uma forma, como um círculo ou quadrado, alterará automaticamente os traços de tinta desenhados à mão para uma forma precisa no quadro de comunicações.

A conversão de formas do quadro de comunicações funciona atualmente para quadrados, retângulos, triângulos, círculos, hexágonos, pentágonos e paralelogramos.

**Dica:** É possível usar o comando **Desfazer** para reverter para os traços de tinta originais da última forma desenhada. Não é possível apagar formas, mas é possível excluí-las tocando na forma e selecionando o ícone da lixeira no menu de contexto ou usando a tecla Delete. Para parar de converter automaticamente formas de tinta, desative o recurso **Tinta em Forma** nas **Configurações**.

## Tinta em Tabela

- O Whiteboard permite que você crie tabelas organizadas e limpas em tempo real com apenas alguns traços de tinta. Você pode realçar células e adicionar ou remover colunas ou linhas. Para iniciar uma tabela, primeiro desenhe um quadrado na tela. Depois de



reconhecida pelo Whiteboard, divida a forma com uma linha vertical ou horizontal para criar colunas e linhas, respectivamente.

- Você pode adicionar ou remover colunas e linhas usando os símbolos + e -. Usar o marca-texto em células específicas também permite realçá-las para facilitar a referência.
- Apagar em uma tabela apaga o conteúdo da tabela *antes* de apagar a própria tabela, para que você não apague acidentalmente a própria tabela.

## Adicionar imagens ao Whiteboard

- Para inserir imagens do seu dispositivo, pressione e segure (nos dispositivos de toque) ou clique com o botão direito do mouse para abrir o menu de contexto e, em seguida, selecione o botão **Imagem**. O Explorador de Arquivos será exibido, onde você poderá selecionar imagens do seu dispositivo.

## Adicionar notas autoadesivas e fazer anotações

- Toque no botão **Inserir** na barra de ferramentas, depois em **Nota de texto**. Também é possível escolher uma área específica da tela; para isso, pressione e segure (em dispositivos de toque) ou clique com o botão direito do mouse para abrir o menu de contexto, depois clique no botão **Nota** para inserir uma nota autoadesiva.
- Para fazer anotações em uma nota autoadesiva à tinta, escreva em cima dela, e a tinta será agrupada com a nota autoadesiva. Para fazer anotações em uma nota com texto, clique na nota autoadesiva. Quando o cursor for exibido, digite no teclado.

## Visão geral do quadro de comunicações

- Dê um toque duplo ou clique para reduzir o zoom e visualizar o quadro de comunicações inteiro. Você pode dar um toque duplo ou clicar para alternar entre a vista panorâmica (com menos zoom) e um aumento do zoom para 100%.
- Como alternativa, o zoom contínuo da tela eventualmente mudará para a vista panorâmica.

Fonte:

<https://support.microsoft.com/pt-br/office/ajuda-do-microsoft-whiteboard-d236aef8-fcdf-4b5e-b5d7-7f157461e920?ns=msteamsedutr&version=16&ui=pt-br&rs=pt-br&ad=br>

<https://www.microsoft.com/pt-br/microsoft-365/microsoft-whiteboard/digital-whiteboard-app/?rtc=1>